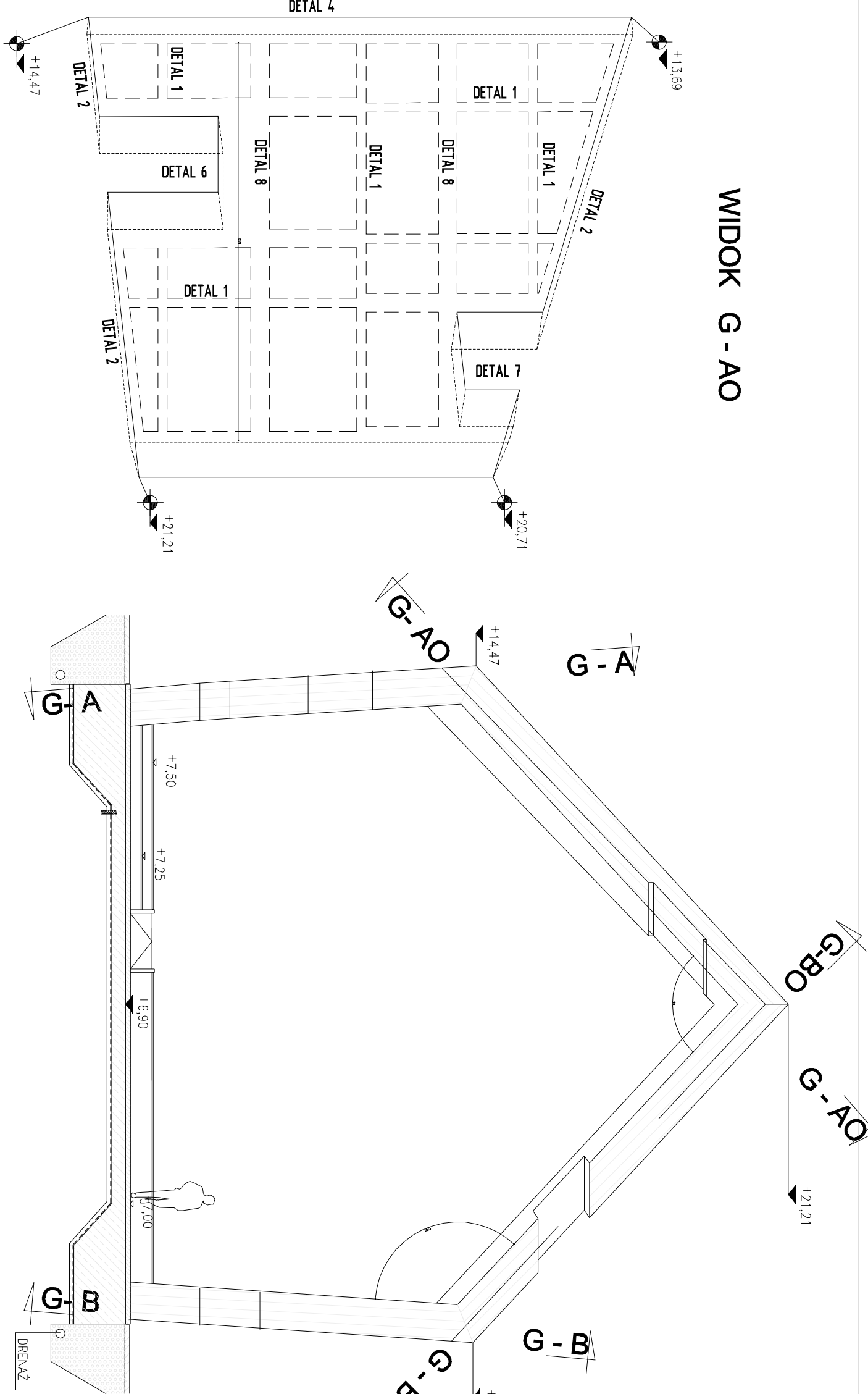
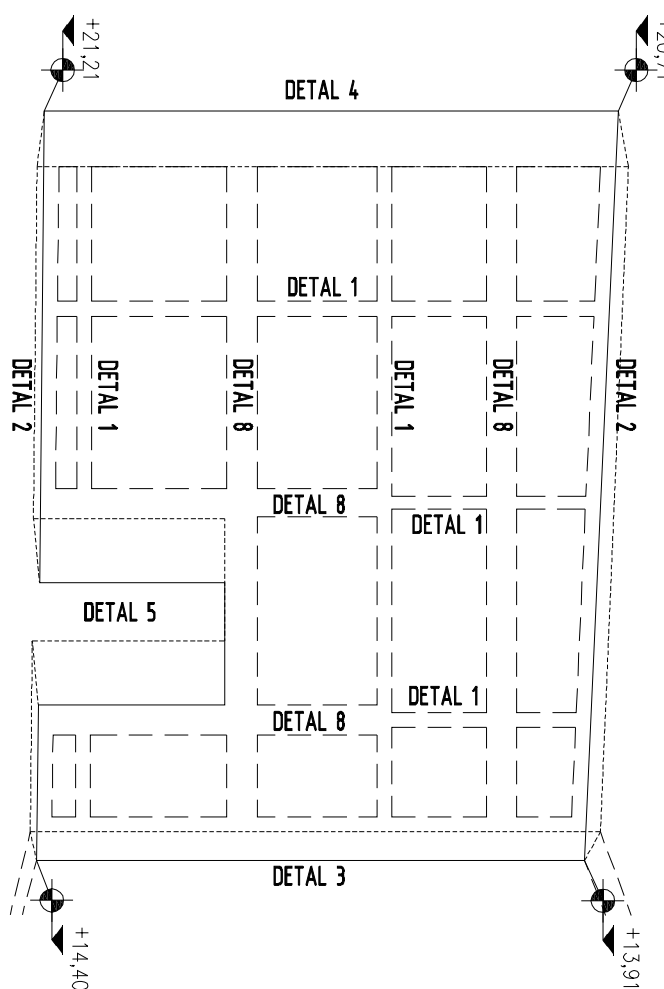


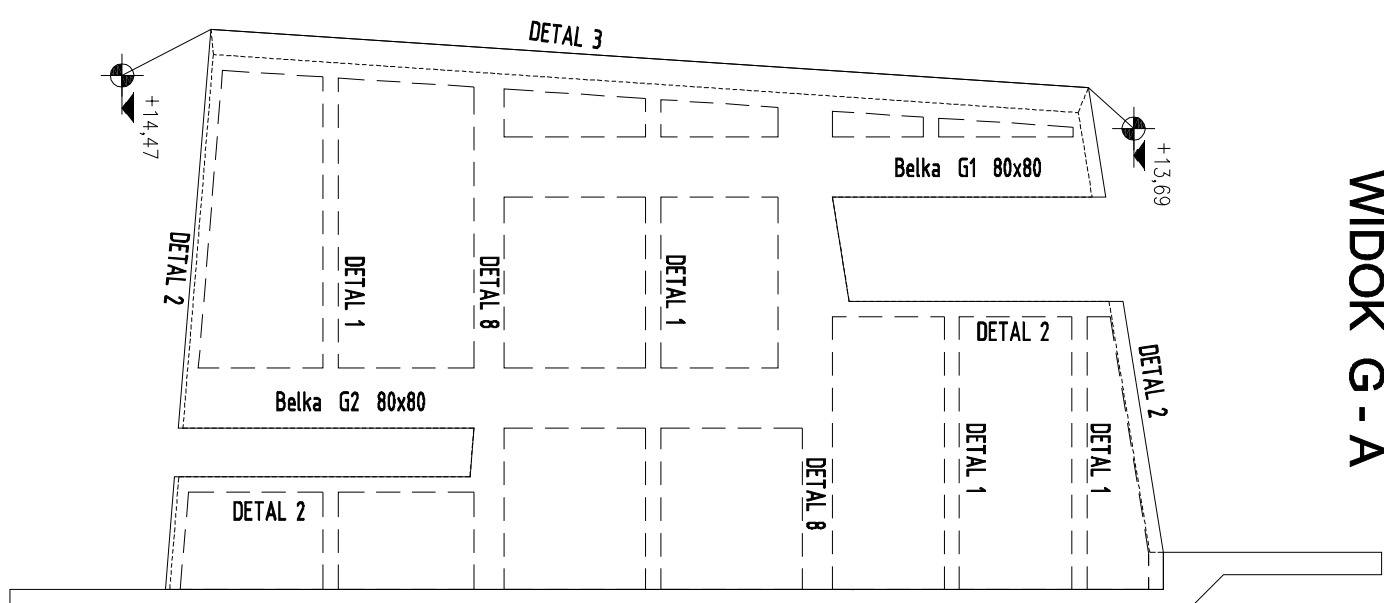
WIDOK G - AO



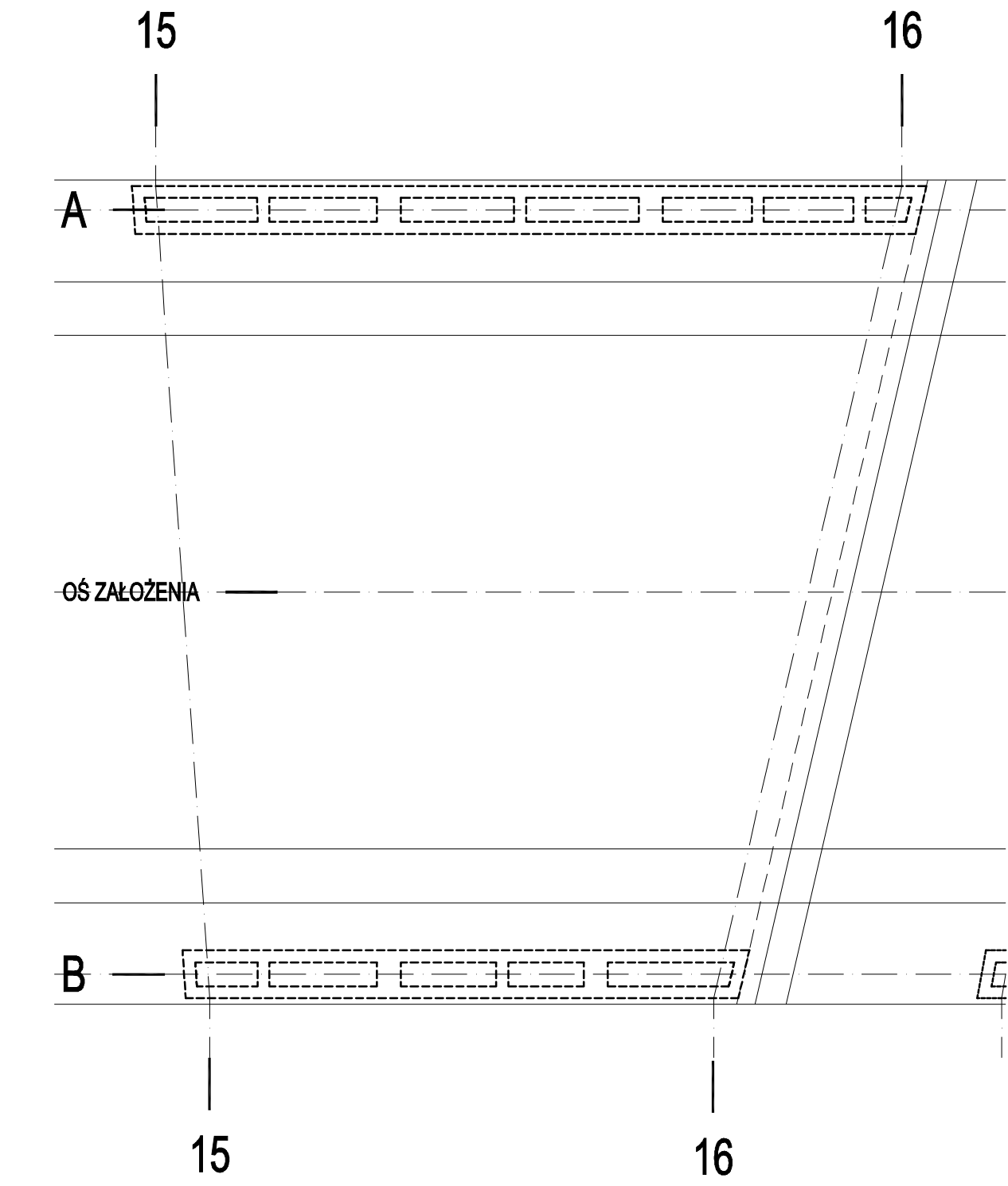
WIDOK G - BO



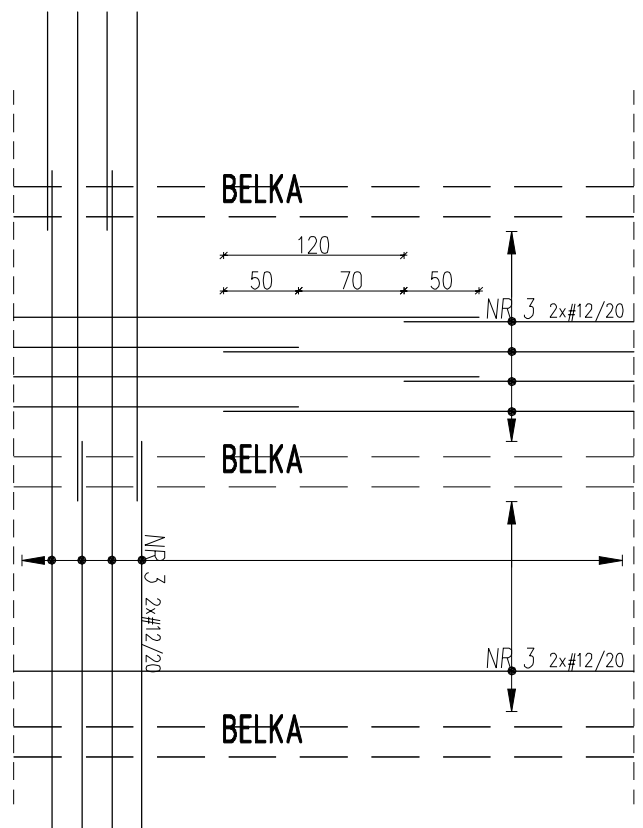
WIDOK G - A



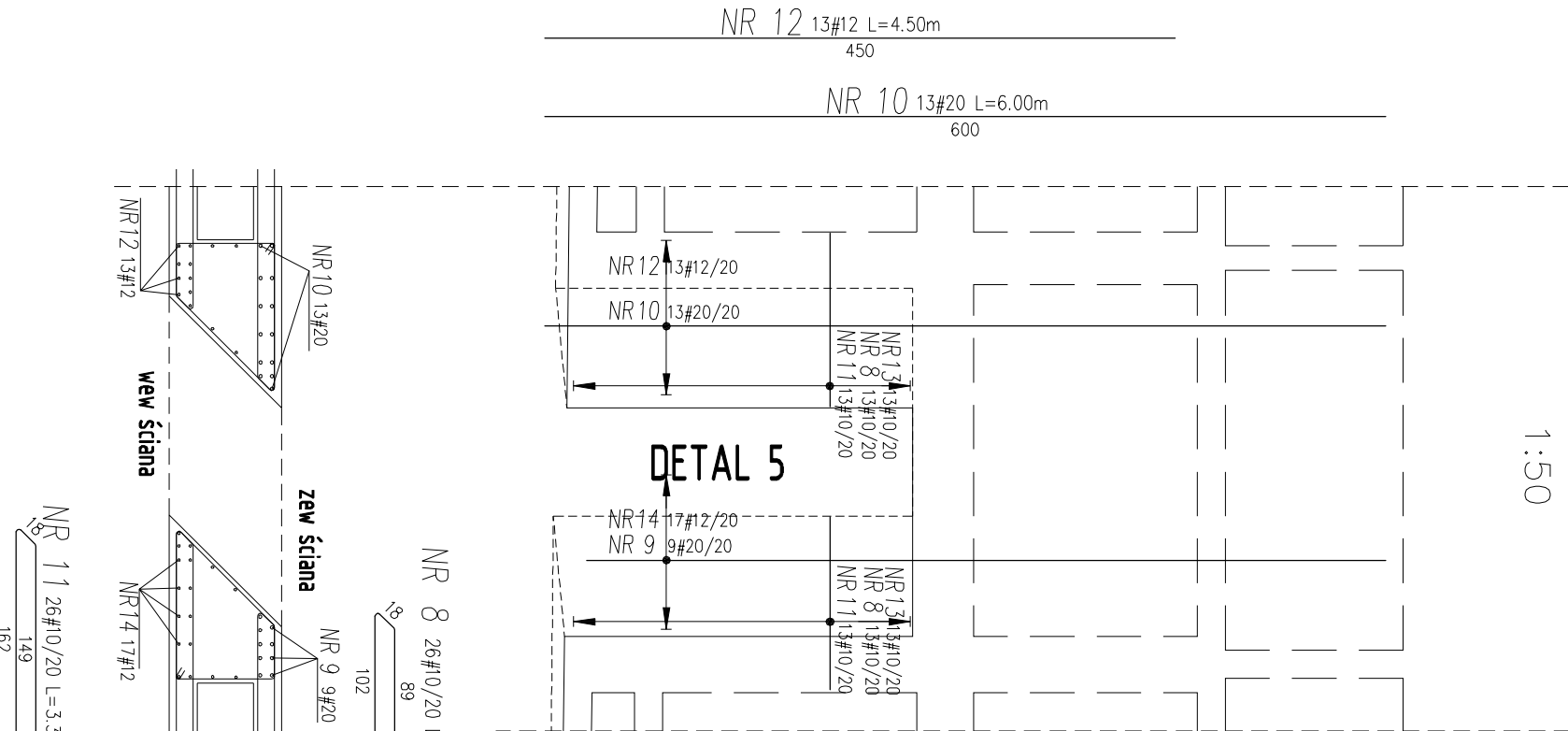
WIDOK G - B



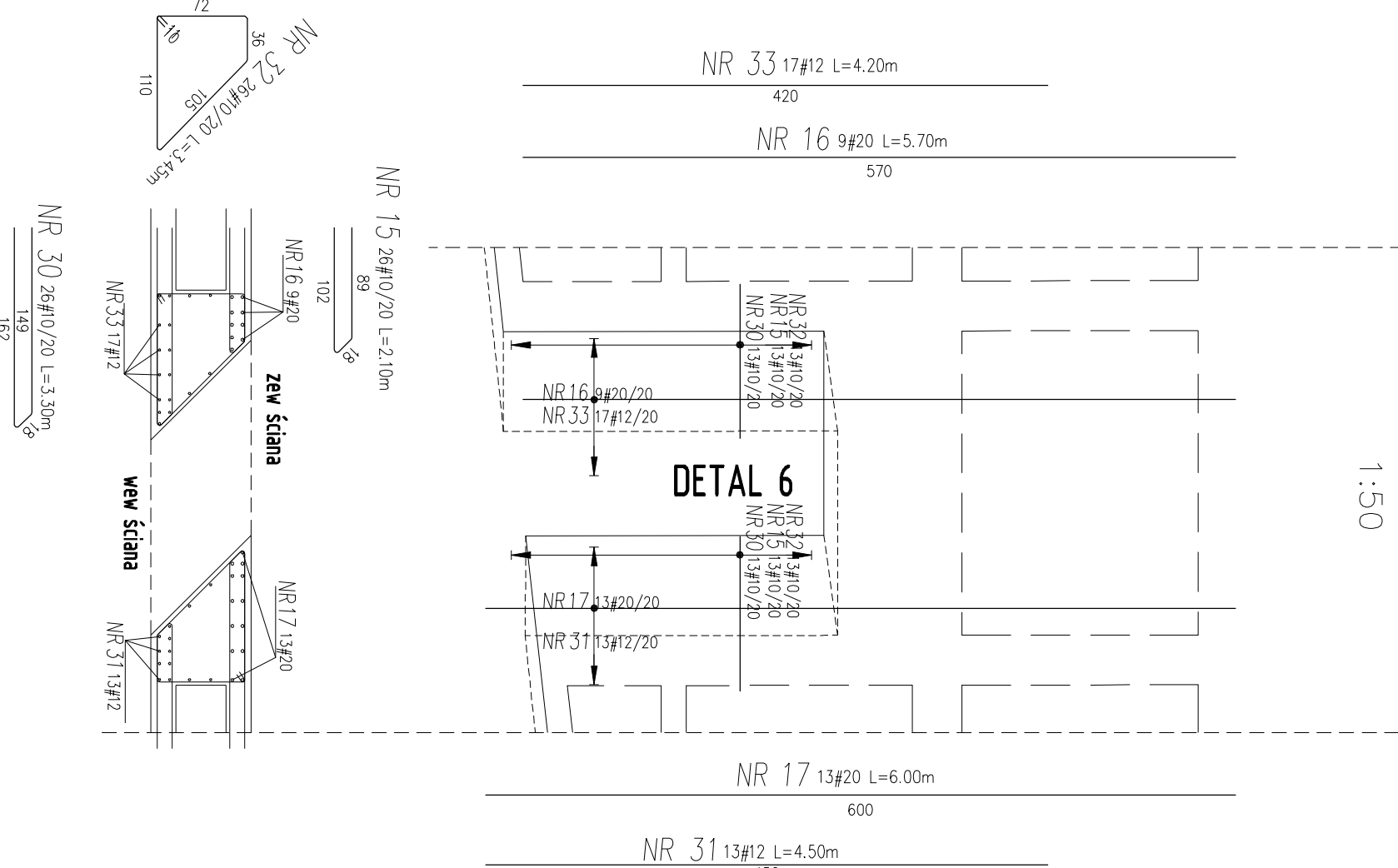
WYTŁOCZNE ZBROJENIA ŚCIAN



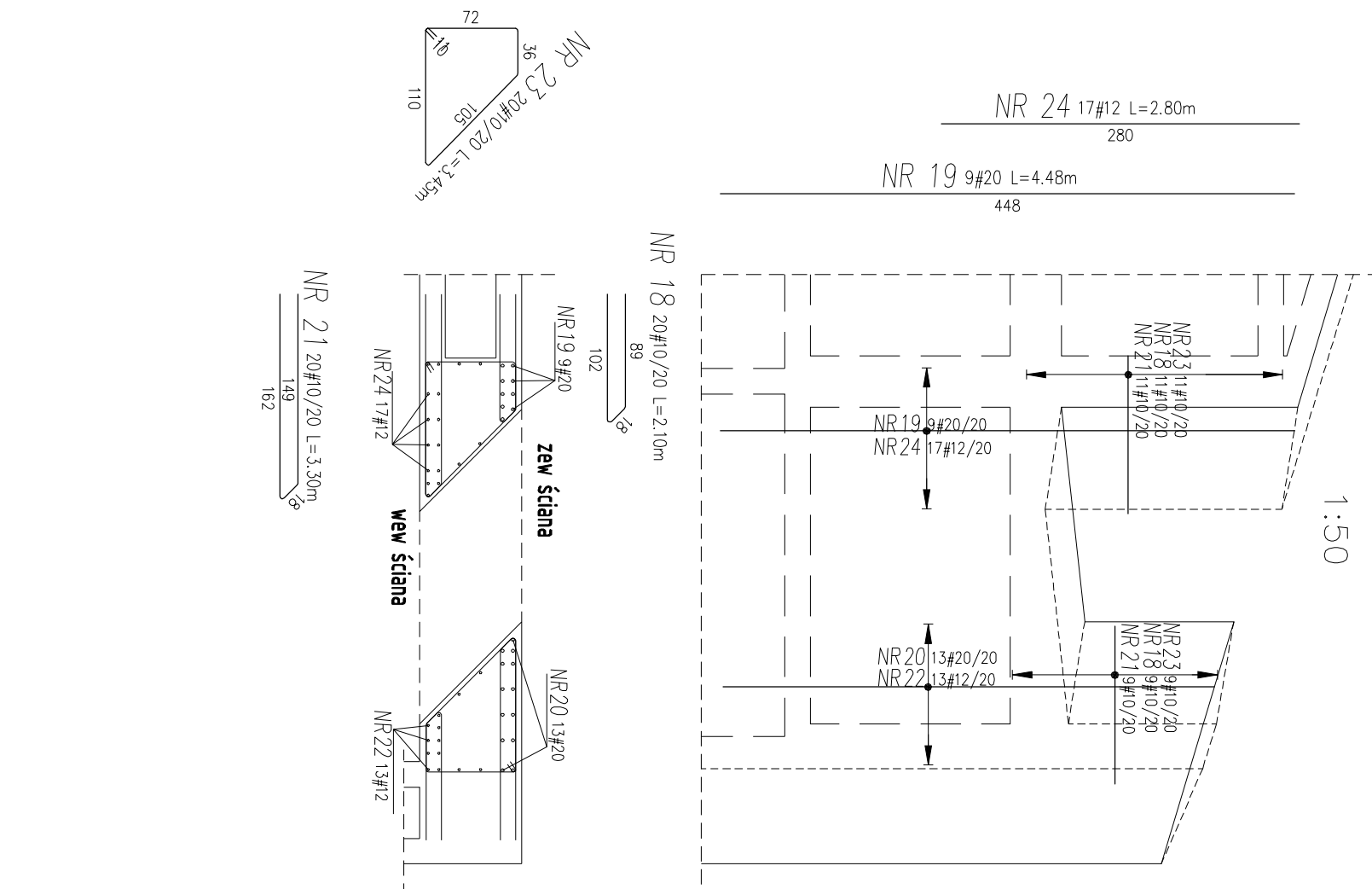
Detal 5



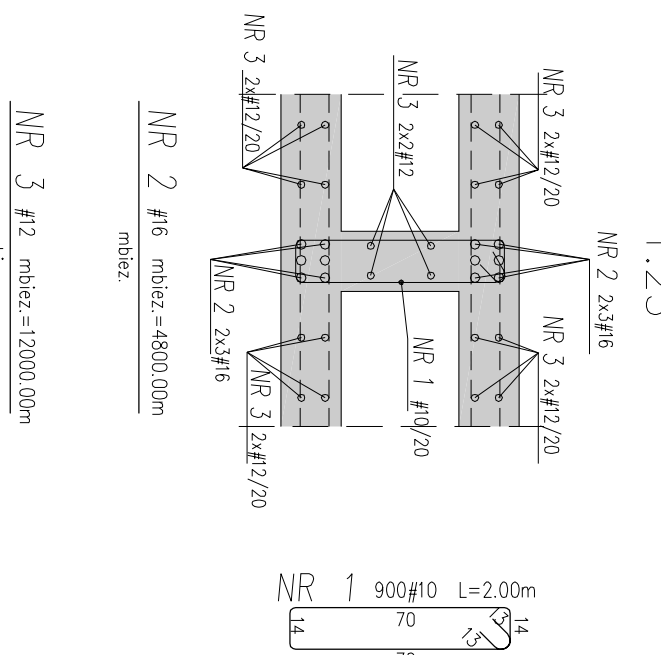
Detal 6



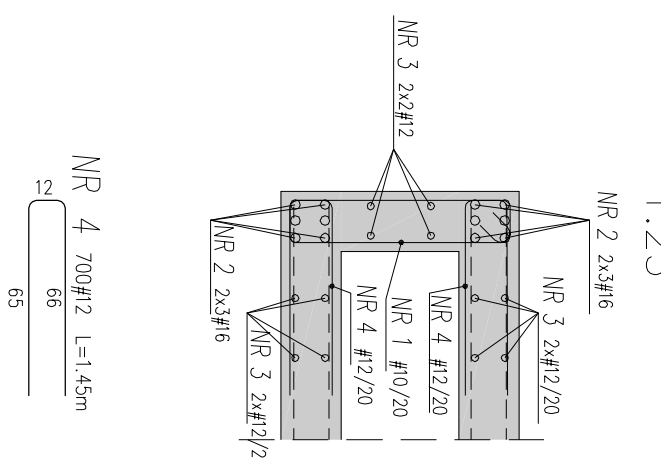
Detal 7



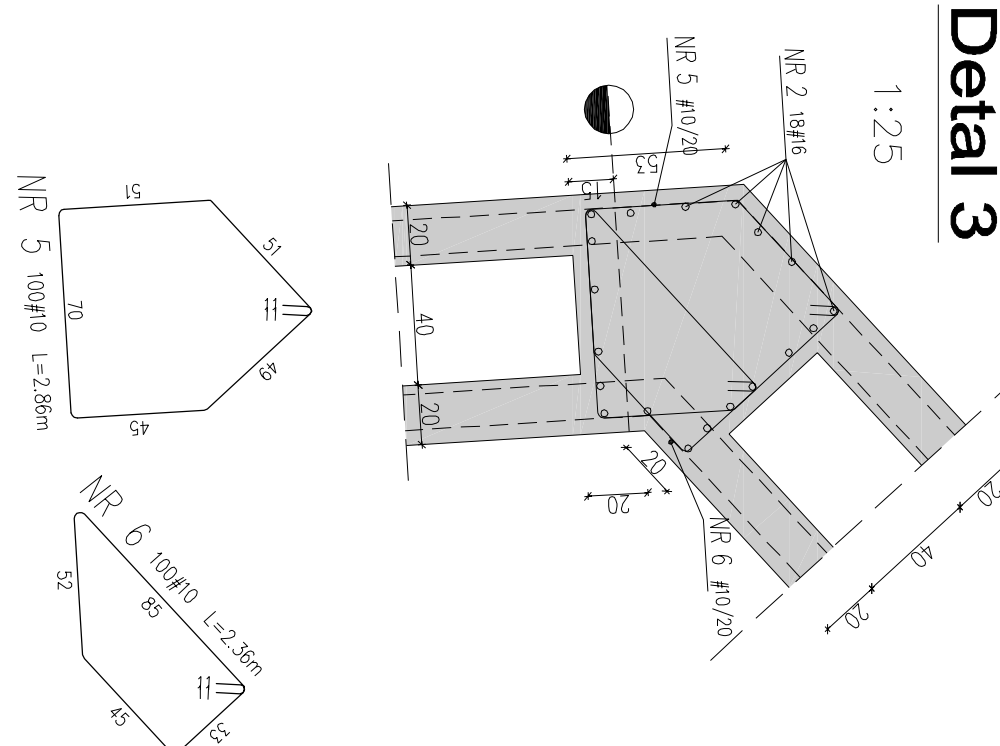
Detal 1



Detal 2

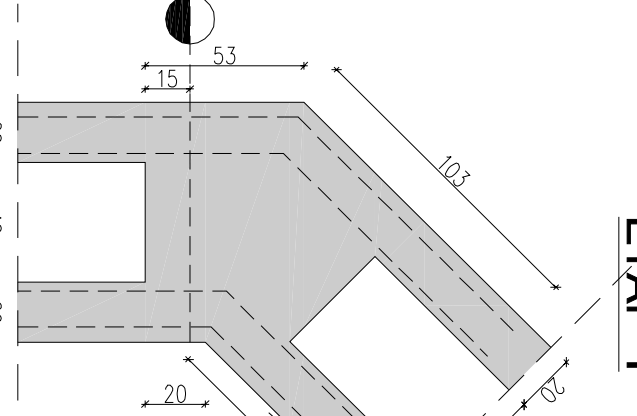


Detal 3

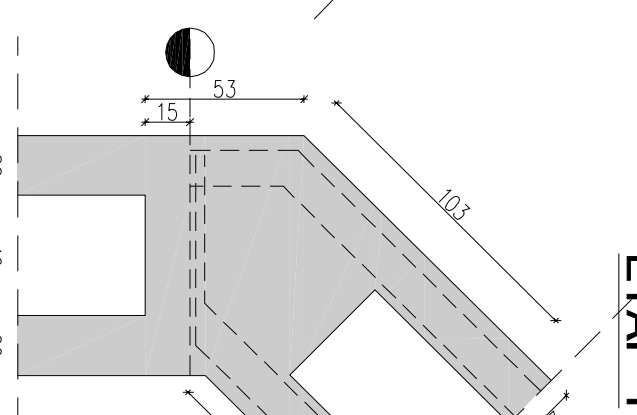


WYKOTWIENIA

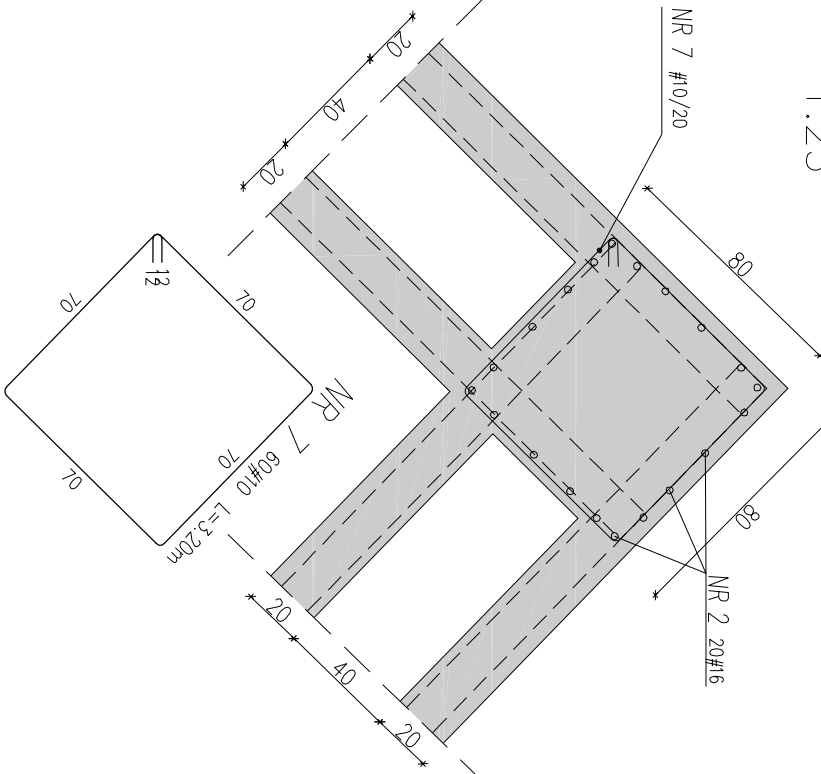
ETAP I



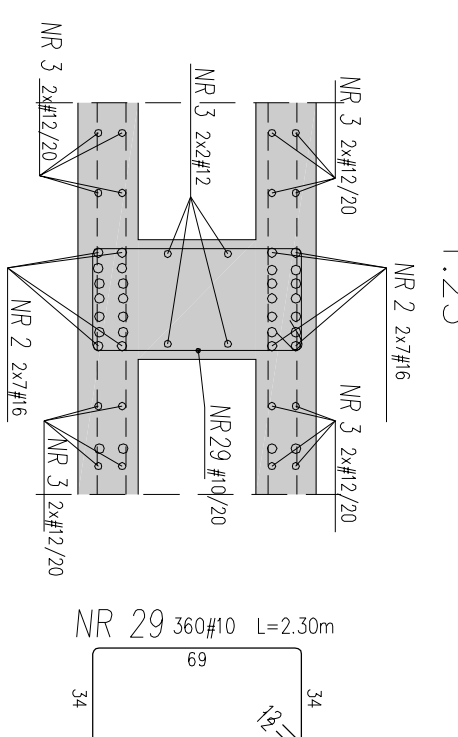
ETAP I



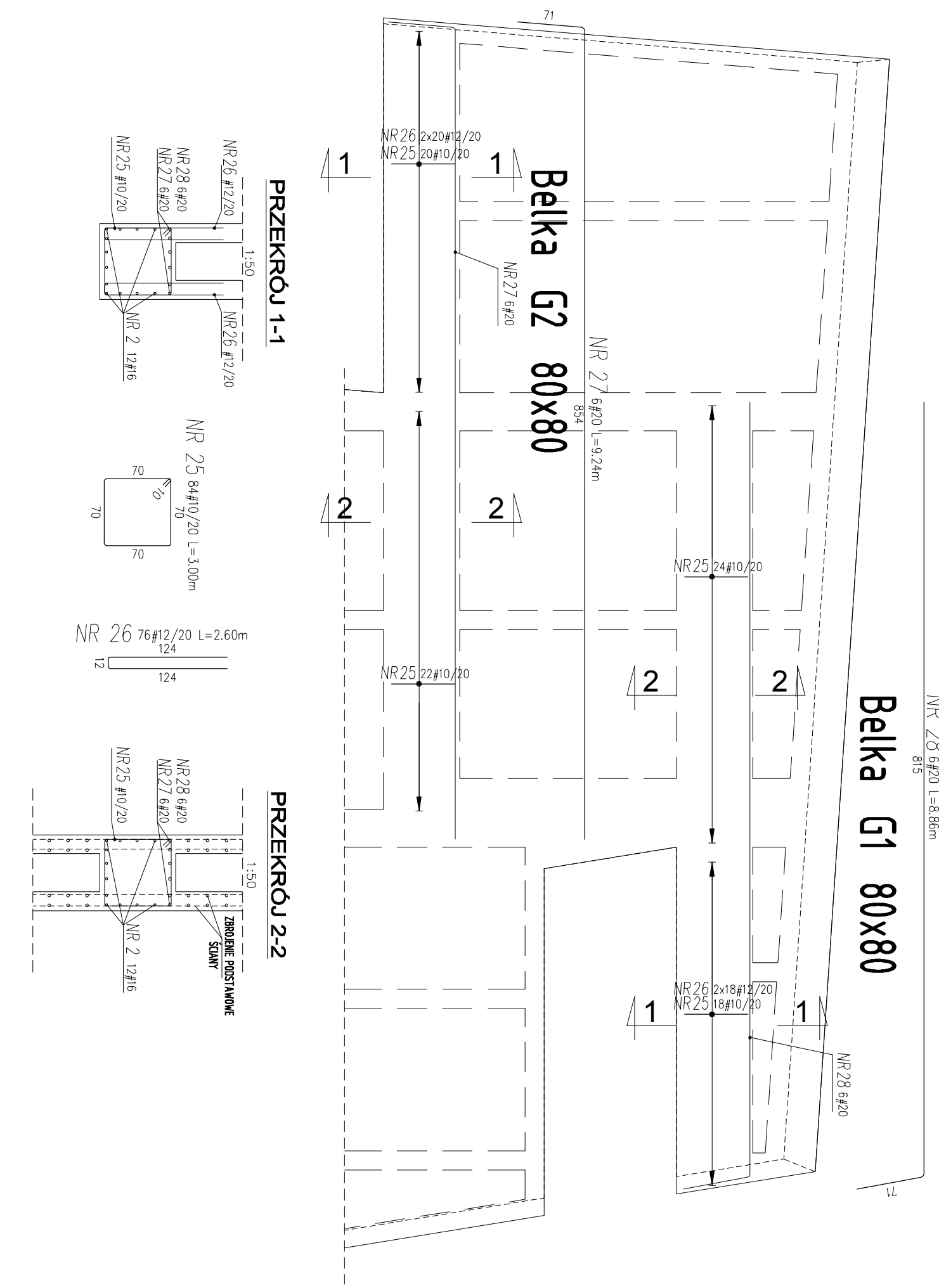
Detal 4



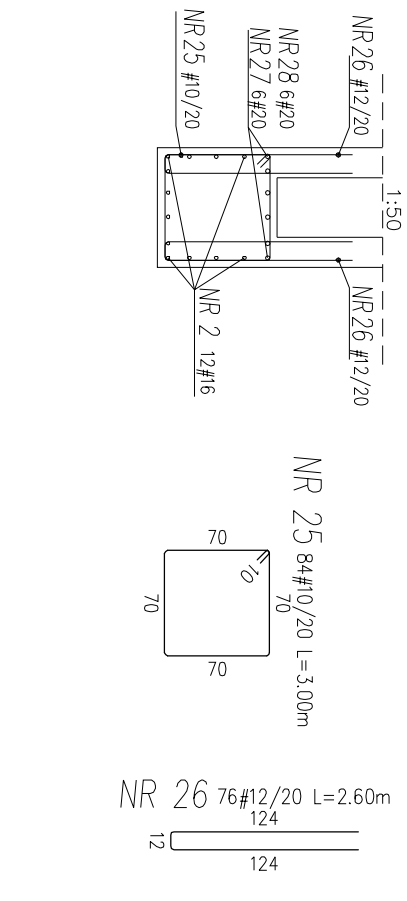
Detal 8



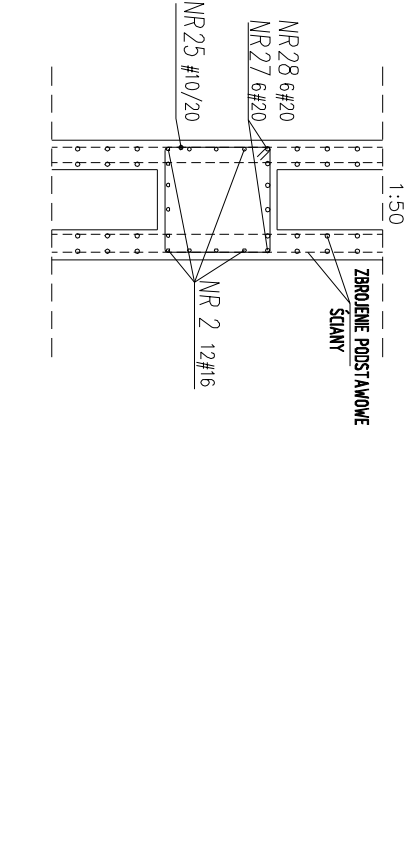
Belka G1 80x80



PRZESKOK 1-1



PRZESKOK 2-2



BETON : C30/37 (B37)

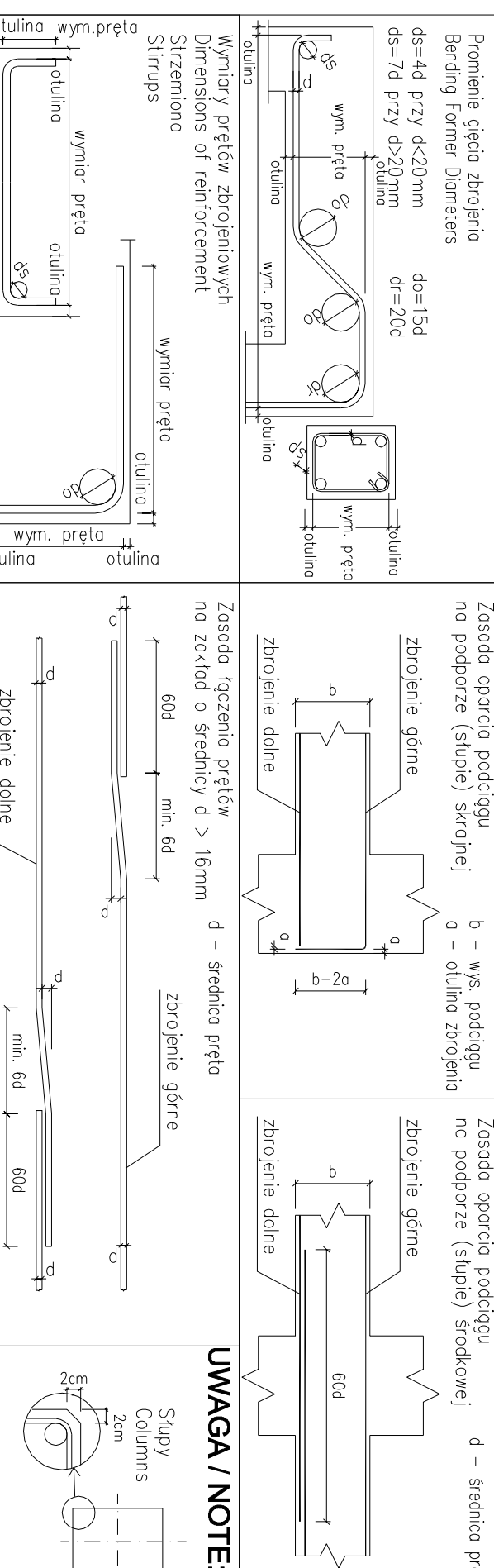
BETON : klasa ekspozycji XF4

STAL: B500W lub B500SP EPSTAL

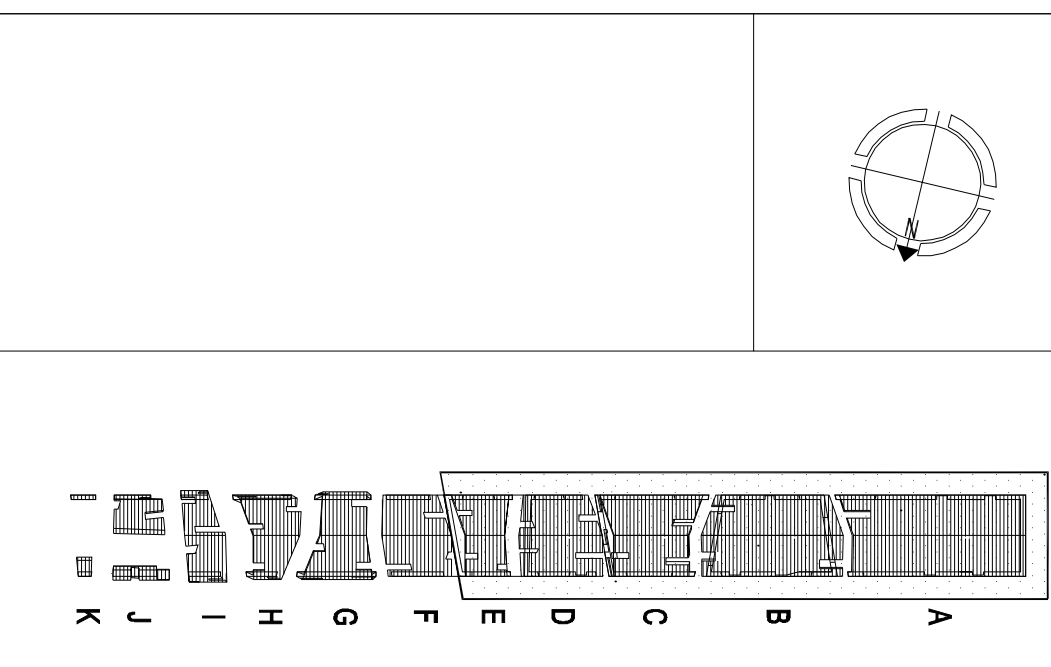
otulina 5,0cm zew oraz 3,0cm wew

Dopuszcza się wykonanie otworów maksymalnie o średnicy 20cm bądź bokach max 20x20cm w ilości 1szt/m² powierzchni ściany i jednocześnie nie więcej niż 4szt/m² powierzchni bez konieczności powiadomiania konstruktora, pod warunkiem że nie są one zrealizowane w strefie podporowej. Przypadki nie spełniające kryteriów należy konsultować z konstruktorem.

UWAGA / NOTE:



TYTUŁ:
MAŁOZEM MARTYLOGII WSI POLSKICH
WRAZ Z ZAGOSPODAROWANIEM TERENU
LOKALIZACJA:
MICHOW
MIEJSCOWOŚĆ:
L. JAWA WYK. 18
25-05 WIELICZKO



PROJEKT BUDOWLANO-WYKONAWCZY
PROJEKT BUDOWLANO-WYKONAWCZY
PROJEKT BUDOWLANO-WYKONAWCZY

PROJEKT BUDOWLANO-WYKONAWCZY
PROJEKT BUDOWLANO-WYKONAWCZY
PROJEKT BUDOWLANO-WYKONAWCZY